

Geroldswil, 10. August 2017

Geschätzter Fachpartner

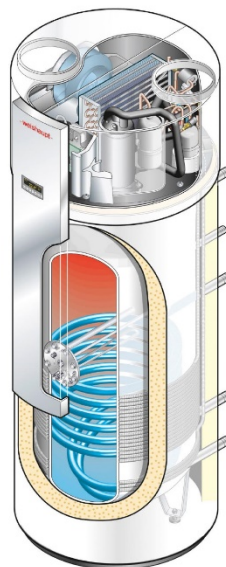
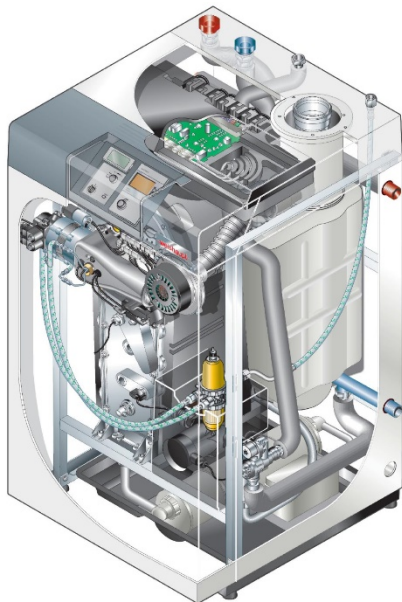
| Qualität und Zuverlässigkeit | Die ideale Kombination macht's aus. Wir zeigen Ihnen die Vorteile der Kombination eines Ölbrennwertkessels mit einer Trinkwasser-Wärmepumpe auf. Beides in gewohnt Schweizer Qualität aus Schweizer Produktion.

| Lesenswert | Die Sanierung einer Heizung ist für manche Bauherrschaft ein Gräuel. Wie geht man da vor, welches Produkt baut man ein, welche Heiztechnologie ist die richtige? Lesen Sie über die Erfahrung der Sanierung einer Elektrospeicher-Heizung zu Luft-Wasser Wärmepumpe in einem Einfamilienhaus aus Sicht der Bauherrschaft.

Viel Spass beim Lesen.

Ihr Weishaupt-Team
Richard Osterwalder, Geschäftsführer

DIE IDEALE KOMBINATION



Durch den Einsatz einer Trinkwasser-Wärmepumpe WWP T 300 WA kann der Ölbrennwertkessel WTC-OB im Sommer abgeschaltet werden. Dies bedeutet einerseits eine Senkung des Heizölbedarfs um 20-30% andererseits wird die Lebensdauer der Ölheizung deutlich verlängert.

Der bodenstehende Öl-Brennwertkessel WTC-OB steht beispielhaft für eine zuverlässige und energiesparende Wärmegewinnung aus Öl. Denn auch in Zukunft wird Öl als Brennstoff ein wichtiger Aspekt bei der Heizungsmodernisierung bleiben. Die Vorteile sind überzeugend:

- Die vorhandene Ölversorgung kann nach der Sanierung weiterhin genutzt werden
- Modernisierungsmassnahmen lassen sich ohne grossen Aufwand zügig realisieren
- Der Wärmeinhalt des Heizöls wird zu fast 100% genutzt

Der Öl-Brennwertkessel WTC-OB ist aufgrund seiner kompakten Abmessungen besonders platzsparend und durch das spezielle Abgas-Luft-System nicht zwingend an einen Heizungskeller gebunden. Zudem ist der Montageaufwand gering, da wesentliche Funktionskomponenten der Hydraulik bereits integriert sind und alles werkseitig auf Funktion und Dichtheit geprüft wurde.

Die Trinkwasser-Wärmepumpe WWP T 300 WA ist ideal für die Modernisierung von Ein- und Zweifamilienhäusern geeignet, denn die im Haus bereits vorhandene Heizungsanlage spielt dabei keine Rolle. Dank des separaten Wärmetauschers kann ein direkter Anschluss eines externen Wärmeerzeugers wie zum Beispiel eines Heizkessels oder einer Solaranlage ermöglicht werden

Einige Kennzeichen der Weishaupt Trinkwasser-Wärmepumpe:

- Stufenlos einstellbare Trinkwassertemperatur von +20°C bis +60°C
- Aufheizung bis 65°C mit serienmässigem Heizstab
- Programmierbare Regelung (z.B. Smart Grid)
- Lufttemperatur-Einsatzgrenzen bei Abtauung -8°C bis +35°C
- Digitaler Eingang für die Kombination mit einer Photovoltaik-Anlage für eine hohe Eigenstromnutzung

[Mehr zum Öl-Brennwertkessel WTC-OB](#)

[Mehr zu Weishaupt Wärmepumpen](#)

PRAXIS-BEISPIEL



Nach 29 Jahren musste die Elektrospeicher-Heizung in einem Einfamilienhaus saniert werden. Für die Bauherrschaft ein Gräuel, da Erfahrung und Fachkenntnisse fehlen. Mit einem Heizungs-Profi als Berater entschied man sich für eine Weishaupt-Lösung: Eine Luft-Wasser Wärmepumpe L 20 I-2 zur Innenaufstellung mit einem Kombi Speicher (WKS).

Das Fazit seitens Bauherrschaft: Den richtigen Heizung-Installateur aus der Region als Generalunternehmer einsetzen, der seine bewährten Handwerker-Partner einbringt und das ganze Projekt auch kostenmässig im Griff hat. Und der eine Marke empfiehlt, hinter der Qualität, Zuverlässigkeit und ein verlässlicher Kundendienst steht. Nun kann der nächste Winter kommen.

Artikel über dieses Objekt [im ImmoBilia 2016](#) oder [im Architektur + Technik 2/17](#)



Absender und Kontakt

Absender: Weishaupt AG, Chrummacherstrasse 8, 8954 Geroldswil, Telefon: 044 749 29 29, 24h-Service: 084 883 08 70
Kontakt: Weishaupt AG, Tanja Marti, T.Marti@weishaupt-ag.ch, www.weishaupt-ag.ch

Newsletter An-/Abmeldung

Anmelden: Profinews erscheinen monatlich. Wir geben Ihre Adresse NICHT weiter: [Weiterempfehlen und anmelden](#)
Abmelden: Wer keine News mehr von uns bekommen will, kann sich [hier abmelden](#)